

Projektbeschreibung Baumer Electric

Ziel des Projektes:

Eine ganzheitliche Cross-Media-Lösung für Internet und Print mit Aufbau einer neuen Produktdatenbank. Das System soll sukzessive auf Mitglieder der Firmengruppe ausgedehnt werden und als Portallösung zentral zu verwalten sein. Die gesamte Printproduktion wird am Hauptsitz in der Schweiz durchgeführt, die Produktpflege erfolgt dezentral.

Kunde

Baumer Electric ist ein international tätiger, führender Hersteller von Präzisionselektronik. Mit seinen rund 7000 Produkten entwickelt die Baumer Electric, mit Hauptsitz Schweiz, seit 1952 innovative Sensorlösungen für anspruchsvolle Kunden. Weltweit hat die Baumergruppe 1250 Beschäftigte.

In einer internationalen Ausschreibung wurde durch die Baumer AG der Auftrag erteilt, für die Baumer Gruppe eine hochmoderne, integrierte Cross-Media-Lösung mit einem Produktinformationssystem einzuführen.

Produktdatenbank

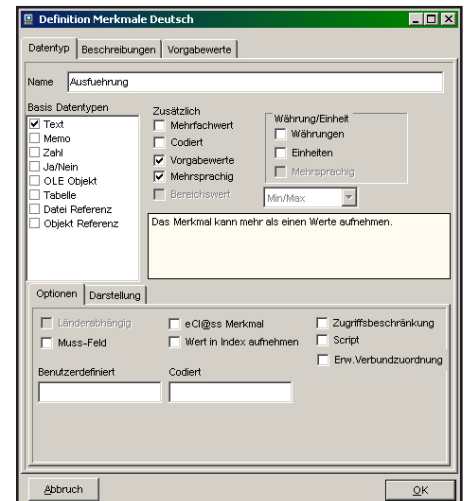
Nach intensiven Gesprächen mit dem Kunden über die Strukturierung der Produktdatenbank und eines ausführlichen Pflichtenheftes wurde mit der Überführung der bestehenden Daten in eine objektorientierte Datenbank begonnen.

Für eine übersichtlichere Darstellung der Produkte wurde die Produkthierarchie um Produktfamilien und Untergruppen ergänzt. Die Produktfamilien fassen automatisiert gleichartige Daten für ein nachgelagerte Verarbeitung

zusammen. Neu hinzugekommene Produkte werden auf ihre Unterschiede zu bestehende Produkten untersucht und an Kapitelübersichten im Katalog oder Familiendarstellungen im Web durchgereicht.

Nach sorgfältiger Analyse des Altdatenbestands konnte die Merkmalsvielfalt durch Zusammenführen von redundanten Eigenschaften um 20% gesenkt werden. Vereinheitlichung von Werten mit unterschiedlichen Schreibweisen und Gruppierungen wiederkehrender Werte trugen auch zur Verkleinerung der Datenbank und der Redundanz bei.

Durch die Einführung von Verbänden, in denen Merkmale strukturiert werden, sollten



Vielseitige Definition von Merkmalen und Datentypen

die Voraussetzungen für einen übersichtlichen Internet- und Printkatalog geschaffen werden.

Produktvarianten, die als normale Produkte geführt wurden, sind durch die

Produktdatenbank (PDB)

- Aufbau eines Produktinformationssystems
- Beliebige Hierarchien, zentrale Datenquelle
- Effektive Konfigurator- und Suchfunktionen
- Integrierbar an bestehende IT
- Bildverwaltung

Print (DBP)

- Layout frei gestaltbar
- Automatisierter Katalogdruck
- Automatisierte Datenblätter
- Automatische Aktualisierung
- PDF-Server

Einführung von sogenannten Typenschlüsselprodukten (TS-Produkte) erheblich in der Pflege vereinfacht worden. Aus 4000 Produkten mit nur geringfügigen Unterschieden entstanden 78 TS-Produkte. Die Bestellbezeichnung kann im Web kundenfreundlich durch Selektion der gewünschten Eigenschaft generiert werden. Durch Ein- bzw. Ausschlusslisten sind gültige Kombinationen hinterlegt.

Trotz eines ausführlichen Pflichtenheftes war für alle Beteiligten klar, dass nicht alle Details der Datenbank im Vorfeld berücksichtigt werden konnte. Die unbürokratischen Arbeitsweise mit flachen Personalhierarchien erleichterten die Arbeit auf beiden Seiten sehr.

Print

Die Gestaltung des Kataloges und aller Datenblätter fürs Web geschieht in Kombination von altamira.design und dem Satzprogramm InDesign.

Das ganze System wurde so ausgerichtet, dass Baumer selbständig die Gestaltung und die Produktion ohne Dritte

Ultraschall Analogausgang
UNDK 20

Sd = 200 mm

- Interner und externer Teach-In
- 0 - 10 W / 4 - 20 mA invertierbar
- Kleiner Öffnungswinkel

Ultraschall Analogausgang

UNDK 20 Sd = 200 mm

Allgemeine Daten	
Erfassungsbereich Sd	20 ... 200 mm
Erfassungsbereich Startwert Sdc	20 ... 200 mm
Erfassungsbereich Endwert Sde	20 ... 200 mm
Öffnungswinkel typ.	6°
Wiederholgenauigkeit	< 0,5 mm
Auflösung	< 0,3 mm
Einstellung	Teach-In
Schulffrequenz	200 kHz
Anspruchzeit Ton	< 20 ms
Abschaltzeit	< 20 ms
Einstellhilfe	Objektanzeige blinkt
Empfangsart	LED gelb / LED rot
Temperaturdrift	< 2% von Objektstanz Sd

Elektrische Daten	
Betriebspannungsbereich +Vdc	15 ... 20 VDC
Stromaufnahme max.	25 mA
Ausgangsstrom	< 20 mA
Reichweite	< 10 % Vdc
Kurzschlussfest	ja
Verpolungsfest	ja

Spezifikationen	
Ausgangssignal	0 ... 10 V / 15 ... 20 V
Stromausgang	4 ... 20 mA / 20 ... 4 mA
Lastwiderstand +Vdc>24V	200 Ohm
Lastwiderstand +Vdc>15V	400 Ohm

Mechanische Daten	
Stufenform	quaderförmig
Gehäusematerial	Polyester
Stärke / Durchmesser	20 mm
Höhe / Länge	40 mm
Tiefe	15 mm
Anschlussart	Siedewermschluss

Umgebungsbedingungen	
Arbeitstemperatur	-10 ... +60 °C
Schutzart	IP 67

Zubehör	
Kabelboven	60W 31A, 600 32A

Messschaltung

Anschlusshilfe

Typische Schaltkurve

3.1
www.baumerlectronic.com

PDF Datenblatt mit Tabellen und Zeichnungen

durchführen kann. Das Layout wird ohne Programmieren hauptsächlich mit der Maus gestaltet.

In jeder Sprache werden alle Textfelder, Tabellen, Einheiten u.v.m. auf die jeweilige Sprachgegebenheit angepasst. So führen unterschiedliche Textlauflängen nicht mehr zu Überlappungen. Nachträgliche Erweiterungen, wie neue technische Kennzahlen oder Zubehörteile werden automatisch und intelligent in die bestehenden Tabellen eingepasst.

Web-Content-Management (CMS)

- Aufschaltung von Länderseiten, Portallösung
- Produkt-/ Applikationsfinder
- Webbasierte Multiuser-Datenpflege für PDB und CMS
- Integrierte Shoplösung
- Suche über CMS und PDB

Sonstiges

- Günstiges Kosten-/ Leistungsverhältnis
- Multilingual und länderspezifisch beliebig erweiterbar
- Offene Schnittstellen
- Anbindung an BAAN und andere

Seite 2 von 3

Web-Content-Management

Bei der Einführung des Internet Portals stand eine komplette optische Erneuerung mit einer Kopplung an das Produktinformationssystem im Vordergrund.

Das WCMS sollte um länder-spezifische Portalseiten erweiterbar sein und die herkömmlichen Module wie News, Messe, Jobs beinhalten. Nach Anbindung des ERP Systems nimmt in Kürze auch der Webshop seinen Betrieb auf.

Zu den besonders wichtigen Funktionen gehört der Produkt- und Applikationsfinder. Sie leiten den Benutzer zu den gewünschten Produkten und Informationen.

Intern wird das CMS auch für die ortsunabhängige Pflege der Produktdaten verwendet. Die Autoren unterliegen einem rollenbasierenden Modell von Redakteuren, Autoren und externen Dienstleistern, wie z.B. Übersetzern.



Die vollständige Integration von Content-Management - Lösung und

Produkt Datenbank zeigt sich an der Suchfunktion: es werden Treffer aus CMS Seiten und der Produkt Datenbank integriert. Ebenso sind Verweise aus den CMS-Seiten auf die Produktseiten problemlos möglich.

Mit Layoutbibliotheken können die Mitarbeiter ohne spezielle Vorkenntnisse das Aussehen der Webseiten verändern.

Induktive Sensoren

[Home](#) > [Produkte](#) > [Induktive Sensoren](#)

Induktive Sensoren	Produktauswahl						
Positionssensor zur Erkennung elektrisch gut leitender Materialien	Reichweite (mm)	>2,5...5	Bauform	alle			
Induktive ...	Produktgruppe	Distanz messende Sensoren	Spezialausführung	alle			
Näherungsschalter Induktive Sensoren sprechen ausschliesslich auf Metalle an. Sie geben ein digitales Schaltsignal aus (high/low).	<input type="button" value="Zeigen"/>						
Induktive Analogsensoren	Produktfamilie						
Induktive Analogsensoren geben einen analogen, absoluten Messwert aus (0...10 V / 4...20 mA).	Familie	Bildbeispiel	Produktgruppe	Gehäuse	Reichweite max.	Schaltfrequenz / Ansprechzeit	Features
Induktiver ...	☐		Induktive Analogsensoren	20x35 mm, Metall	3,75 mm	<1 mm / ms	IP 67
Hochpräziser Wegaufnehmer Induktiver messender Sensor mit hoher Auflösung und Wiederholgenauigkeit.	IWRM 18 (kurze Ausführung, Dist. 2...4 mm)		Induktive Analogsensoren	18x32 mm, Metall	3,2 mm	<1 mm / ms	1-9 VDC, 4-20 mA, IP 67

Eine der vielen Produktfinder Masken. Alle Suchanfragen bauen aufeinander auf, so dass der Benutzer sich schrittweise seinem gesuchten Produkt nähern kann.

Internet-Services sorgen für die Anbindung an Fremdsysteme. Das Webportal kann im Internet unter www.baumerelectric.com begutachtet werden.

Glossar

CMP Cross-Media-Publishing
DBP Database Publishing
PIM Produktinformationssystem
PDB Produktdatenbank
CMS (Web-)Content-Management

Amirada

Amirada GmbH
Sophienstr 165
76185 Karlsruhe
Deutschland
+49 (7 21) 84 08 64 71
info@altamira-net.com
www.altamira-net.com